

Millimess 1000 A / 1000 B

Přesné úchylkoměry

VLASTNOSTI

- Velký kontrastní číselník
- Nastavitelné toleranční značky
- Jemné nastavení s možností aretace
- Měřicí ústrojí chráněné proti nárazům
- Upínací stopka a měřicí čep doteku z kalené nerezové oceli
- Nízká hystereze díky měřicí tyčce uložené v přesném kuličkovém vedení
- Necitlivost na síly působící na tyčku doteku ze strany
- Vysoká citlivost a přesnost docílená uložením osiček měřicího ústrojí v drahokamech a přesnými ozubenými kolečky a pastorky
- Robustní konstrukce
- Konstantní měřicí síla
- Zdvih měřicího čepu pomocí drátového zdvihátka nebo zdvihacího tlačítka
- **Rozsah dodávky:** Drátový zdviháč, Pouzdro

Použití:

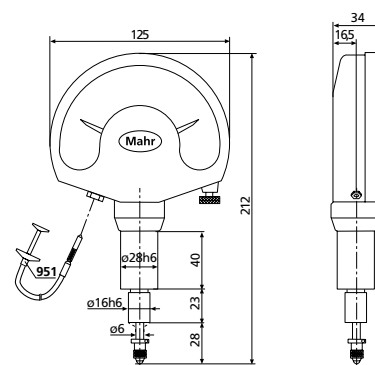
- Zřetelné, spolehlivé odečítání hodnot přes velmi velký kontrastní číselník
- Ideální pro měřicí pracoviště, na kterých se měří např. mnoho sériových dílů nebo na kterých lze hodnoty odečítat pouze z velké vzdálenosti
- Použití stabilního měřicího stolu, naše doporučení: Měřicí stůl MarStand 824 GT
- Závit M2,5 na konci měřicího trnu pro volitelné standardní měřicí doteky



TECHNICKÉ PARAMETRY

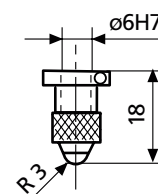
Obj. č.	4338100	4339100
Typ	1000 A	1000 B
Rozsah měření	mm ± 0,12	± 0,05
Dělení stupnice	μm	1
Číselník	120–0–120	50–0–50
Mezní chyba G_e	μm	1,5
Mezní chyba G_{ges}	μm	2
Mezní chyba G_t	μm	0,7
Hystereze f_u	μm	1
Opakovatelnost f_w	μm	0,5
Norma	Tovární norma	
Volný zdvih	mm	4
Měřicí síla	N	3,5
Průměr číselníku	mm	110
Barva číselníku	Žlutá	

Obj. č.	Upínací stopka
	mm
4338100	28
4339100	28



PŘÍSLUŠENSTVÍ

Obj. č.	Popis	Typ
4362001	Měřicí dotek, Ocelová koule	921
4362002	Měřicí dotek, Rubínová kulička	921 R
4372000	Drátové zdvihátko (250 mm)	951
4338008	Gumová manžeta	



921/921R