

## Třmenový kalibr MaraMeter 840 FG

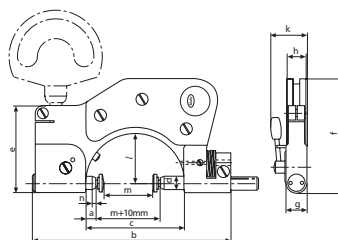


### Použití:

- Pro válcové díly jako jsou hřídele, čepy a dřívky
- Univerzální použití
- Řešení problematických měřicích úloh pomocí četných výměnných měřicích doteků

### Technické parametry

Obj. č.	Typ produktu	Rozsah měření	Zdvih měřicího doteku, mm	Opakovatelnost $f_w$	Měřicí síla N	Velikost třmenů
		mm	mm	$\mu\text{m}$	N	
4454000	840 FG	0 – 50	2	1	7,5	2
4454001	840 FG	40 – 90	2,5	1	7,5	3



Obj. č.	a	b	c	d	e	f	g	h	k	l	n
	mm	mm	mm	mm	mm	mm	mm	mm	mm	mm	mm
4454000	5	140	68	9	60	77	13	13	25	34	2
4454001	6,5	193	110	10	60	103	14	13	28	59	2,5

- Pevný kovaný ocelový třmen s tepelně izolovanými madly
- Podélně vedený měřicí dotek zasouvající se pomocí páčky
- Pevný a pohyblivý měřicí dotek s vnitřním závitem M 2,5 k našroubování výměnných měřicích doteků, které se používají u číselníkových úchylkoměrů a přesných indikátorů
- Jemně stavitelný pevný dotek
- Konstantní měřicí síla zajištěná vestavnou pružinou. Výsledky měření jsou tak nezávislé na individuálním citu
- Nepatrné opotřebení díky bezdotykovému vložení
- **Rozsah dodávky:** Ploché ocelové dotek 903, Dřevěné pouzdro, bez ukazovacího přístroje

# Třmenový kalibr MaraMeter 840 FG

## Příslušenství

Obj. č.	Označení výrobku	Typ produktu
4333000	Millimess 5 µm, ± 130 µm	1004
4334000	Millimess 1 µm, ± 50 µm	1003
4334001	Millimess 2 µm, ± 130 µm	1003 XL
4335000	Millimess 0,5 µm, ± 25 µm	1002
4337620	Digitální úchylkoměr, 0,0005 mm, 12,5 mm	1086 R
4337624	Digitální úchylkoměr, 0,0005 mm, 12,5 mm	1086 Ri
4346000	Induktivní přesný indikátorový úchylkoměr, ± 0,9 µm	2000
4346100	Induktivní přesný indikátorový úchylkoměr, ± 0,9 µm	2001
4450051	Držák, Velikost třmenu 2	840 Fk/2
4450020	Podstavec, pro stacionární použití	840 Ff
4360002	Standardní měřicí dotek, Tvrdokov, r = 1,5 mm	901 H
4360041	Sférický měřicí dotek, Tvrdokov, l = 10 mm, r = 6 mm	902 H
4360043	Sférický měřicí dotek, Tvrdokov, l = 15 mm, r = 6 mm	902 H
4360044	Sférický měřicí dotek, Tvrdokov, l = 20 mm, r = 6 mm	902 H
4360101	Plochý měřicí dotek, Tvrdokov, l = 6 mm	903 H
4360103	Plochý měřicí dotek, Tvrdokov, l = 10 mm	903 H
4360105	Plochý měřicí dotek, Tvrdokov, l = 15 mm	903 H
4360106	Plochý měřicí dotek, Tvrdokov, l = 20 mm	903 H
4360131	Hrotový měřicí dotek, Tvrdokov, r = 0,3 mm	904 H
4360150	Kulový měřicí dotek, Tvrdokov, l = 8,5 mm, d = 1,0 mm	906 H
4360151	Kulový měřicí dotek, Tvrdokov, l = 8,5 mm, d = 1,25 mm	906 H
4360152	Kulový měřicí dotek, Tvrdokov, l = 8,5 mm, d = 1,5 mm	906 H
4360153	Kulový měřicí dotek, Tvrdokov, l = 8,5 mm, d = 1,75 mm	906 H
4360154	Kulový měřicí dotek, Tvrdokov, l = 8,5 mm, d = 2,0 mm	906 H
4360155	Kulový měřicí dotek, Tvrdokov, l = 8,5 mm, d = 2,5 mm	906 H
4360156	Kulový měřicí dotek, Tvrdokov, l = 8,5 mm, d = 3,0 mm	906 H
4360157	Kulový měřicí dotek, Tvrdokov, l = 8,5 mm, d = 3,5 mm	906 H
4360158	Kulový měřicí dotek, Tvrdokov, l = 8,5 mm, d = 4,0 mm	906 H
4360159	Kulový měřicí dotek, Tvrdokov, l = 8,5 mm, d = 4,5 mm	906 H
4360160	Kulový měřicí dotek, Tvrdokov, l = 9 mm, d = 5,0 mm	906 H
4360161	Kulový měřicí dotek, Tvrdokov, l = 9 mm, d = 5,5 mm	906 H
4360162	Kulový měřicí dotek, Tvrdokov, l = 9 mm, d = 6,0 mm	906 H
4360163	Kulový měřicí dotek, Tvrdokov, l = 9 mm, d = 6,35 mm	906 H
4360164	Kulový měřicí dotek, Tvrdokov, l = 10 mm, d = 6,5 mm	906 H
4360165	Kulový měřicí dotek, Tvrdokov, l = 10 mm, d = 7,0 mm	906 H
4360166	Kulový měřicí dotek, Tvrdokov, l = 11 mm, d = 7,5 mm	906 H
4360167	Kulový měřicí dotek, Tvrdokov, l = 11 mm, d = 8,0 mm	906 H
4360168	Kulový měřicí dotek, Tvrdokov, l = 12 mm, d = 8,5 mm	906 H
4360169	Kulový měřicí dotek, Tvrdokov, l = 12 mm, d = 9,0 mm	906 H
4360170	Kulový měřicí dotek, Tvrdokov, l = 13 mm, d = 10,0 mm	906 H
4360200	Talířkový měřicí dotek, rovinný, Ocel, ø měřicího doteku 11,3 mm	907
4360201	Talířkový měřicí dotek, rovinný, Tvrdokov, ø měřicího doteku 7 mm	907 H
4360210	Talířkový měřicí dotek, sférický, Ocel, ø měřicího doteku 12 mm	908
4360211	Talířkový měřicí dotek, sférický, Tvrdokov, ø měřicího doteku 12 mm	908 H
4360240	Kolíkovaný měřicí doteky, Tvrdokov, l = 2 mm, ø měřicího doteku 1 mm	911 H1
4450052	Držák, Velikost třmenu 3	840 Fk/3



1004



1003



1002



1086 R



1086 Ri



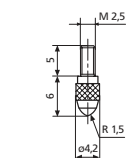
2000



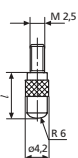
2001



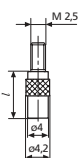
840 Ff



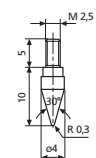
901/901 H/901 R



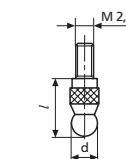
902 / 902 H



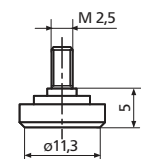
903 / 903 H



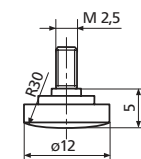
904 / 904 H



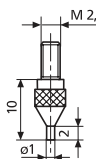
906 H



907



908 H



911 H1